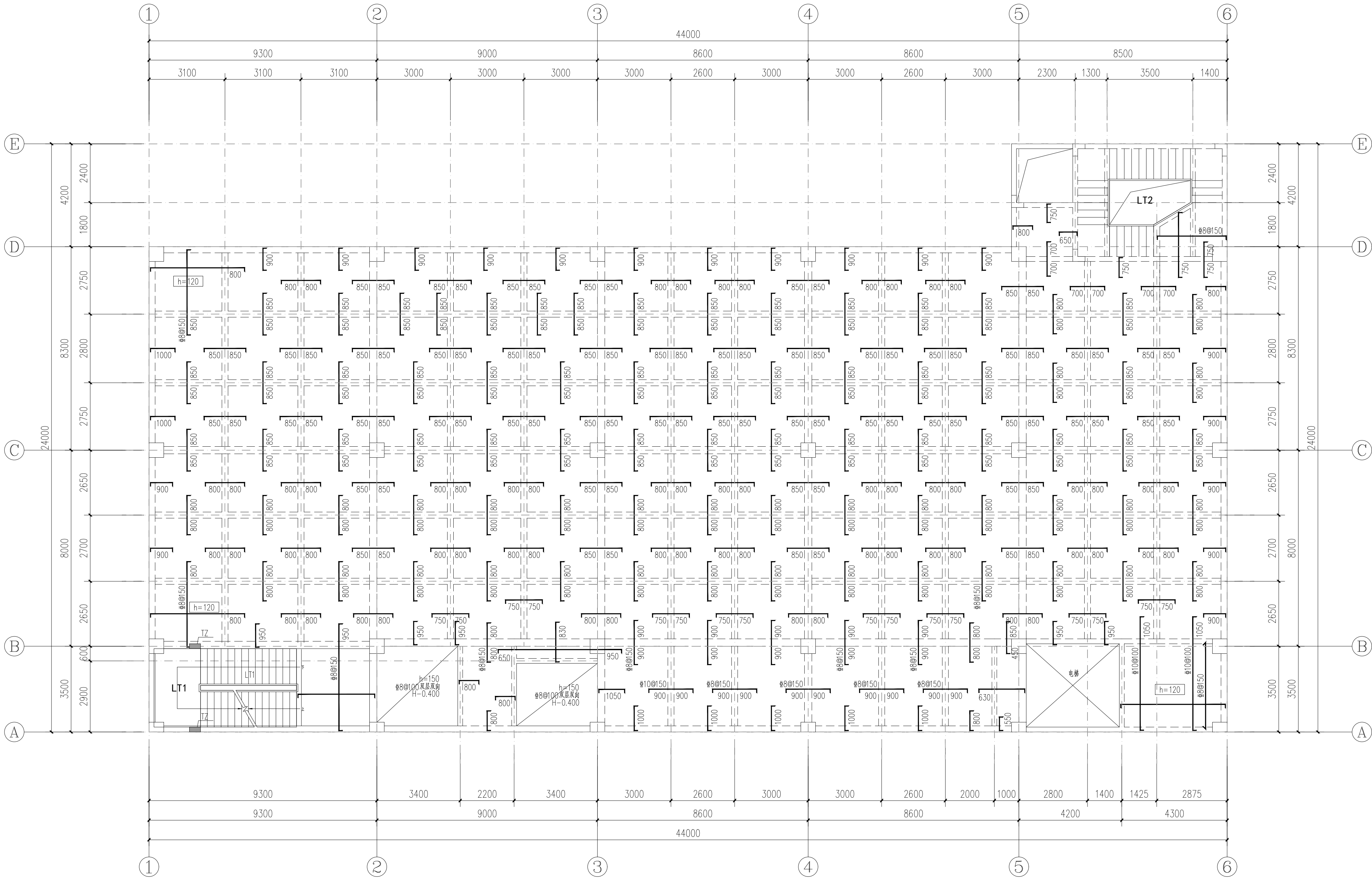


屋面	19.500	C30		C30
4	15.570	C30	3.930	C30
3	10.770	C30	4.800	C30
2	5.970	C30	4.800	C30
1	-0.500	C30	6.470	C35
地下室	-3.900	C30	3.850	C35
标高(BG)		梁板砼等级	层板(m)	墙柱砼等级

结构层高与混凝土等级表



三层板平面布置图

- 说明:
- 1、本图需与国标图集(22G101-1)配合使用;
  - 2、未注明标高为楼面结构标高,见层高表;
  - 3、本层未注明板厚为100,图中未注明负筋为 $\Phi 8@200$ ,板底筋 $\Phi 8@200$ 双向布置。
  - 4、对墙下无梁的后砌隔墙,按建施图所示位置沿墙下板底设置2 $\Phi 14$ 通长加强筋;
  - 5、图中所注板上部钢筋的伸长长度均从最近梁、墙中算起;
  - 6、楼梯开洞应与设备图纸核对无误后方可施工。
  - 7、未尽之处参见《结构设计总说明》。
  - 8、图中未注索引处请结合相应位置及建筑图施工。
  - 9、板面标高相差不超过20mm时其侧面筋连续设置但施工时需做成
- 卫生间采用陶粒回填,容重不大于 $8KN/m^3$

铭扬工程设计集团有限公司  
等级:公路行业(公路)专业乙级  
证书编号:A133020565  
中华人民共和国住房和城乡建设部监制  
等级:风景园林工程设计专项甲级  
建筑行业(建筑工程)甲级  
市政行业乙级  
水利行业丙级  
证书编号:A233020562  
浙江省住房和城乡建设厅监制

备注

建设单位

乳源瑶族自治县金源资产经营有限公司

工程名称

一六镇城乡融合  
(白鹭湾乡村振兴车间)建设项目

图纸名称

三层板平面布置图

比例: 1:100

类别	签	名	日期
审定	金明哲	刘睿	
审核	刘睿	陈欣	
项目负责人	段敬阳	陈欣	
专业负责人	刘睿	陈欣	
设计	陈欣	陈欣	
制图	陈欣	陈欣	
校对	周超	周超	

会签		
建筑	强电	
结构	暖通	
给排水	弱电	

盖章栏

中华人民共和国一级注册结构工程师  
姓名: 刘睿  
注册号: 3302056-S009  
有效期至: 至2026年12月

设计号		图号	G-16
图别	结构		